

Logopeda to specjalista zajmujący się diagnozowaniem, stymulacją rozwoju mowy, profilaktyką oraz terapią zaburzeń mowy.

Do zadań logopedy w szkole należy w szczególności:

- przeprowadzenie badań wstępnych w celu ustalenia stanu mowy uczniów
- diagnozowanie logopedyczne
- prowadzenie terapii logopedycznej indywidualnej i grupowej dla uczniów, w zależności od rozpoznanych potrzeb
- podejmowanie działań profilaktycznych zapobiegających powstawaniu zaburzeń komunikacji językowej.

Logopedki pracujące w naszej szkole

mgr Aleksandra Lutek

mgr Jadwiga Naleśnik

mgr Joanna Pietrzak -Cichy

Jak przebiega terapia logopedyczna?

Należy sobie zdawać sprawę, iż zlikwidowanie wady wymowy u dzieci nie następuje podczas jednego spotkania z logopedą. Najczęściej terapia trwa kilka lub kilkanaście miesięcy, a może trwać nawet kilka lat (jeśli u dziecka występuje wiele wad wymowy).

O skuteczności terapii logopedycznej decyduje systematyczność uczęszczania na zajęcia, kontynuacja pracy w domu tzn. ćwiczenie tego, co polecił logopeda. Praca w domu polega najczęściej na ćwiczeniu narządów artykulacyjnych, zwłaszcza języka i warg oraz na utrwalaniu wymowy poszczególnych głosek w sylabach, wyrazach i zdaniach.

Cel i główne zadania terapii logopedycznej

1. Kształtowanie prawidłowej mowy poprzez korygowanie zaburzeń w zakresie strony fonetycznej, leksykalnej, gramatycznej.
2. Stymulowanie opóźnionego rozwoju mowy.
3. Doskonalenie wymowy już ukształtowanej.
4. Wdrażanie do praktycznego wykorzystania nawyków poprawnej wymowy przyswojonej w toku ćwiczeń.
5. Usprawnianie techniki czytania i pisania.
6. Wdrażanie dzieci do obcowania z literaturą i sztuką oraz twórczej aktywności słownej.

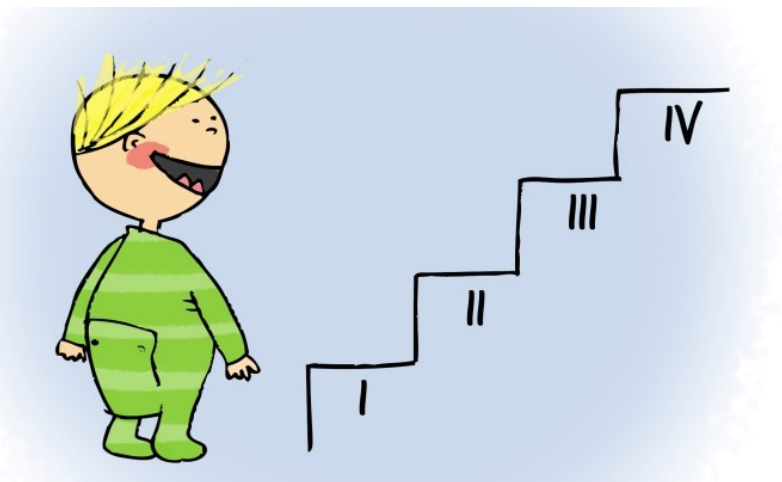
Diagnoza logopedyczna.

1. Ćwiczenia przygotowujące artykulatory do wywoływania zaburzonych głosek.
 - Ćwiczenia oddechowe.
 - Ćwiczenia narządów artykulacyjnych: języka, warg, podniebienia miękkiego, żuchwy.
 - Ćwiczenia emisyjno- głosowe.
2. Ćwiczenia właściwe z zakresu korekcji wad wymowy.
 - Wywołanie głoski w izolacji.
 - Utrwalenie głoski korygowanej na materiale językowym w logotomach, wyrazach (nagłos, śródgłos, wygłos), zdaniach.
 - Ćw. utrwalające wywołaną głoskę w wierszykach, piosenkach wyliczankach, powiedzeniach.

- Automatyzacja popr. wymowy w mowie spontanicznej, opow. ilustracji, historyjek obrazkowych, rozmowy kierowane.
- Ćw. utrwalające z wykorzystaniem komputera.

3. Ćwiczenia wspomagające terapię logopedyczną.

- Ćw. ortofoniczne (udział w zajęciach grupowych).
- Ćw. stymulujące rozwój słuchu fonemowego.
- Ćw. i zabawy z muzyką- logorytmika.
- Ćw. stymulujące ogólny rozwój dziecka (rozwijanie słownictwa czynnego i biernego, koordynacji wzrokowo- słuchowo- ruchowej, pamięci, myślenia, orientacji przestrzennej).
- Kształtowanie twórczej aktywności słownej dziecka poprzez tworzenie swobodnych tekstów, rymowanek.
- Wyrabianie u dzieci umiejętności posługiwania się poprawną polszczyzną, wskazywanie różnic pomiędzy gwarą a językiem literackim.



O kształtowaniu się mowy dziecka słów parę...

| Okresy rozwoju dziecka | Okresy kształtowania mowy | Dźwięki | Słownictwo | Forma wypowiedzi |
|------------------------|---|--|---|---|
| Okres prenatalny | Etap przygotowawczy od 0 do 9 miesiąca życia płodowego | Rozwój mózgu oraz narządów mowy (nadawania i odbioru) | | |
| Okres niemowlęcy | Okres melodii (sygnału, apelu) od 0 do 1 roku życia -głuzenie -gaworzenie -echolalia | a, e, i m, b, p, d, t | | Krzyk, płacz |
| Okres poniemowlęcy | Okres wyrazu (sygnału jednoklasowego) 1-2 roku życia | o, u, a, e, y p, b, m, t, d, n, l, k, ś, ć, ź | | Wypowiedzenia: <ul style="list-style-type: none"> • jednoczłonowe • wyraz -zdanie • pseudozdanie |
| | Okres zdania (sygnału dwuklasowego) 2-3 rok życia | a, o, u, e, y, ę, ą p, b, m, v, f, p', b', m', v', f', s, z, c, 3 t, d, n, i, r, ś, ź, ć, ź k, g, ɣ ń, ś, ź, ć, 3 | 800-150 wyrazów: rzeczowniki czasowniki przymiotniki liczebniki przymyki spójniki zaimki przysłówki | - Wypowiedzenia dwuczłonowe - zdanie z podmiotem i orzeczeniem -zdania: oznajmujące, pytające, rozkazujące, wykrzykikowe |
| Okres przedszkolny | Okres swoistej mowy dziecięcej (swoistych form językowych) 3-7* rok życia | ś, ź, ć, 3, r wymowa opanowana | 3500, a nawet 7000 wyrazów (w zależności od środowiska wychowawczego) | Pełna umiejętność budowania wypowiedzi i posługiwania się obowiązującymi formami |

Źródło E. Minczakiewicz: *Mowa~ rozwój~ zaburzenia~ terapia*. Kraków 1997

*W związku z tym, że 6-latki zostały objęte obowiązkiem szkolnym dzieci w tym wieku mogą nadal nie mieć w pełni rozwiniętego systemu językowego. Mowa dziecka w tym wieku powinna być już opanowana pod względem dźwiękowym.

Codziennie, rzetelne wykonywanie ćwiczeń drogą do sukcesu...

Drogi Rodzicu!

1. Ćwiczenia logopedyczne powinny stać się codziennym rytuałem. Ćwicz z dzieckiem o stałych porach, np. po obiedzie, po odrobieniu zadań domowych. Codzienne, kilkunastuminutowe wykonywanie ćwiczeń sprawi, że dziecko będzie nabierało nawyku prawidłowego mówienia.
2. Wykonuj z dzieckiem pomoce edukacyjne, niech ćwiczenia logopedyczne kojarzą się dziecku z dobrą zabawą. Ćwiczyć możecie wszędzie podczas spaceru, przygotowywania posiłków, codzienne rozmowy.
3. Ćwicz razem z dzieckiem. Nie wstydz się robienia dziwnych min przed lustrem. Pokaż dziecku co nasza buzia i nasz język potrafią.
4. Nigdy nie wyśmiewaj dziecka, jego wady czy braku postępów. Czasami mijają długie miesiące zanim pojawią się efekty terapii. Bądź cierpliwy i konsekwentny. Twoja konsekwentne mobilizowanie dziecka do wykonywania ćwiczeń jest kluczem do jego sukcesu. Motywuj swoje dziecko do pracy i nagradzaj dobrym słowem lub... (tu zdajemy się na Twoją pomysłowość)
5. Bądź w kontakcie z logopedą prowadzącym terapię, aby na bieżąco omawiać postępy dziecka, zapytać o sposób wykonywania ćwiczeń aby uniknąć ewentualnych błędów podczas ich wykonywania.
6. Pamiętaj, tylko systematyczna praca i wytrwałość pozwolą osiągnąć cel jakim jest prawidłowa wymowa i sprawna komunikacja. Powodzenia!